

仕様

変換器

型名
 測定方法：BL-550E2型変換器
 測定範囲：超音波パルス反射方式
 測定精度：0(+不感帯)~10m 但し、不感帯=30cm
 測定回数：±1cm(弊社基準反射板による精度)
 表示：1または2回/秒
 出力：LCD表示(16桁×2行)
 ：界面値 4~20mAアナログ出力
 ：界面警報 上限、下限をリレー接点で出力
 ：欠測時設定出力
 ：画像表示専用データ出力
 入力：センサー位置補正用
 4~20mAアナログ入力(内部負荷容量200Ω)
 使用環境：温度 -10~+40°C(氷結無きこと)
 ：湿度 20~80%(結露無きこと)
 電源：AC100V~240V (50/60Hz)
 消費電力：10VA(AC100V時)
 外形寸法：304W×320H×123D(突出部除く)
 重量：8.2kg
 筐体材質：ステンレス(SUS304)
 筐体塗装：ライトベージュ塗装(マンセル 5Y7/1)

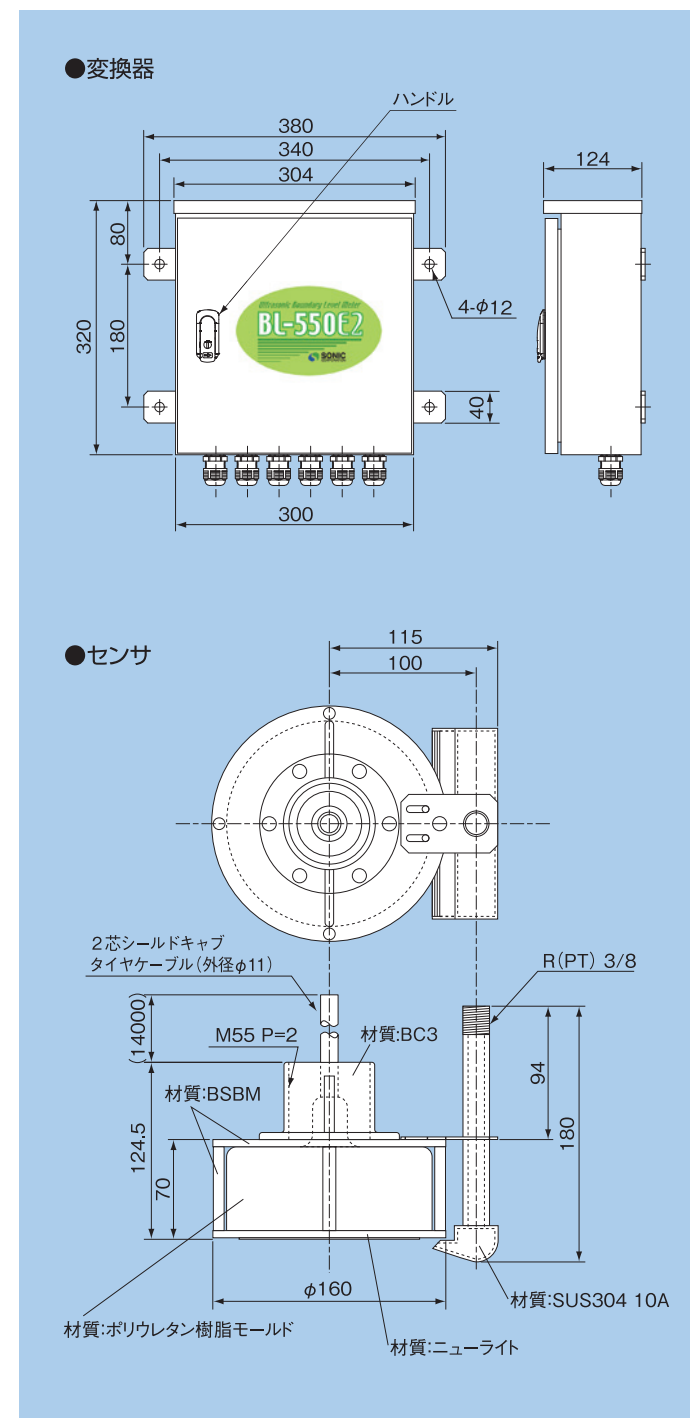
センサ

型名：T-126・T-129型送受波器
構造：樹脂モールド防水構造
周波数：200kHz
重量：約3.7kg(ケーブル除く)
使用温度：-5~+60°C
ケーブル長：14m付(2芯シールドキャブタイヤケーブル)
取付金具材質：BC3、BSBM
取付パイプ
接続口径：M55 P=2(メス)
保護等級：IP68相当
洗浄パイプ(T-129型のみ)
本体材質：SUS304
接続口径：R(PT)3/8

※洗浄パイプ使用時の注意事項

洗浄用ホースには不透明なホースをご使用下さい。
 透明なホースは藻が発生して洗浄パイプが目詰まりする恐れがあります。
 また、折れ曲がりによりふさがってしまわない物をご使用下さい。
洗浄水の条件(参考) 水圧:1kg/cm² 水量10ℓ/分

外形寸法図



▲安全に関する注意:商品を安全にお使いいただくため、ご使用前に必ず「取扱説明書」をよくお読み下さい。

●カタログ記載商品の仕様および外観は、改良のため予告なく変更することがありますので、あらかじめご了承ください。



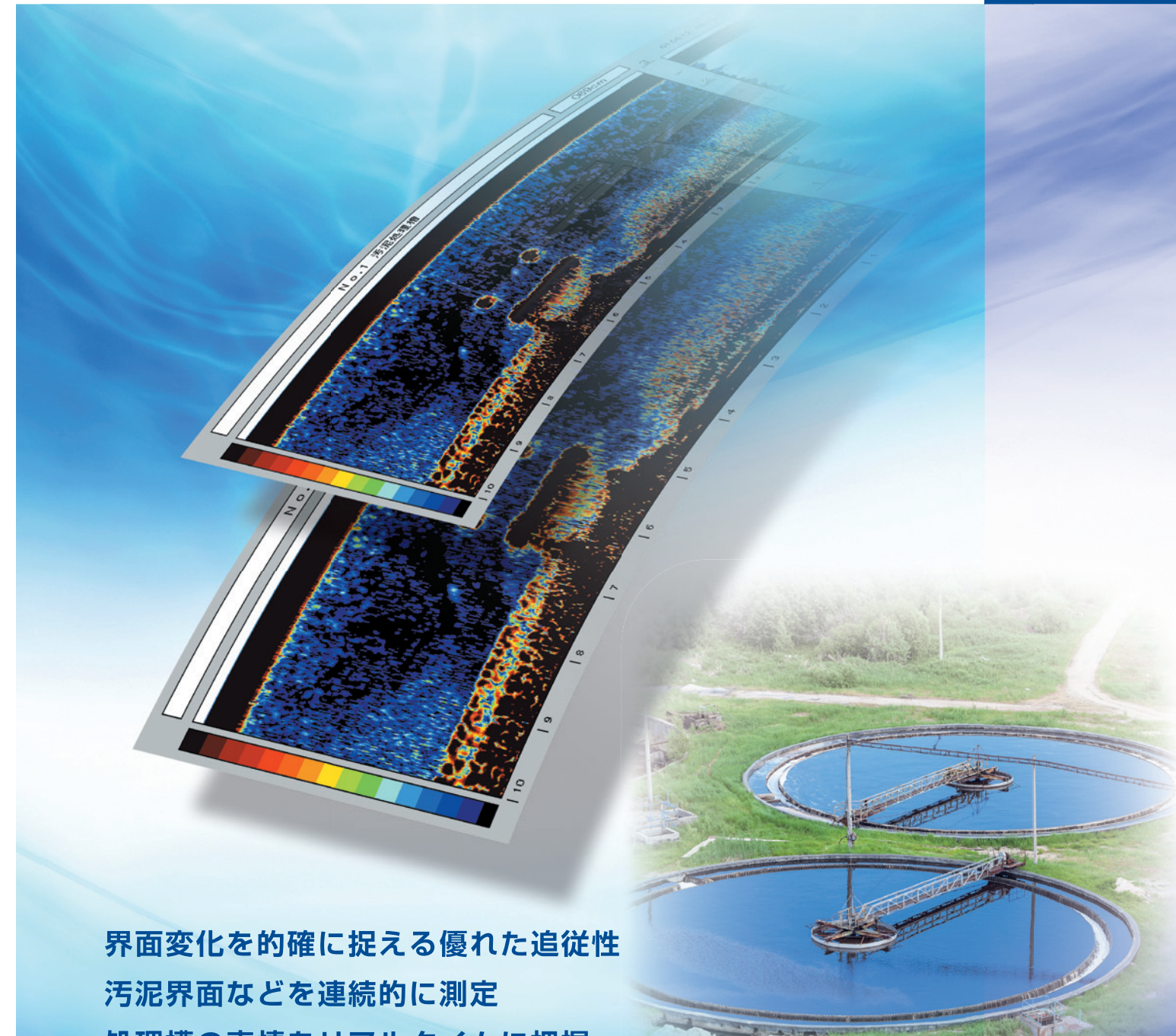
ご用命は

株式会社ソニック

〒190-1295 東京都西多摩郡瑞穂町箱根ヶ崎東松原10-22
 TEL 042-513-9614 (工業機器部) FAX 042-557-8696
 URL : <http://www.u-sonic.co.jp>
 E-mail : info@u-sonic.co.jp

SONIC CORPORATION

超音波界面レベル計 BL-550E2



界面変化を的確に捉える優れた追従性
 汚泥界面などを連続的に測定
 処理槽の表情をリアルタイムに把握

SONIC CORPORATION

界面を乱すことなく、連続的に測定! 画像表示で処理槽内の状態をリアルタイムに見ることができます。



Ultrasonic Boundary Level Meter
BL-550E2

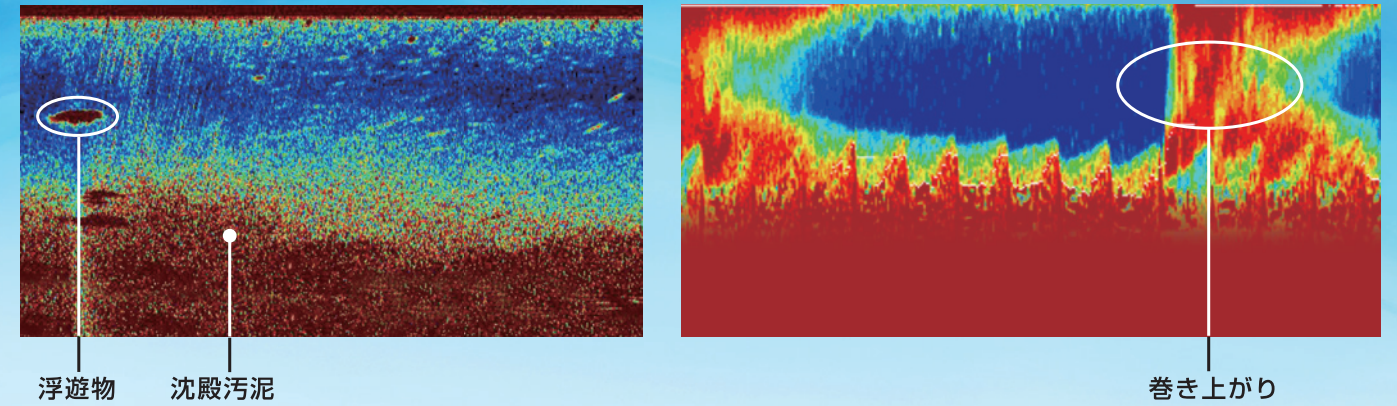
特長

- 界面変化を的確に捉える優れた追従性
- 画像表示で浮遊汚泥などの状況把握
- 界面を乱すことなく、自動連続測定
- イーサネットによる画像通信
- 可動部がなくメンテナンスが容易

構成図



超音波の反射強度を色別しパソコンで表示します。
アナログ出力では判断できない槽内の変化を可視化します。



アプリケーション

- 排水処理設備 ● 濃縮槽 ● 沈殿池
- 浄化設備 ● 発電所沈砂池
- 石油化学、製鉄、シッケナー



送受波器取付パイプ
FRP製

T-129型送受波器
(洗浄ノズル付きセンサ)