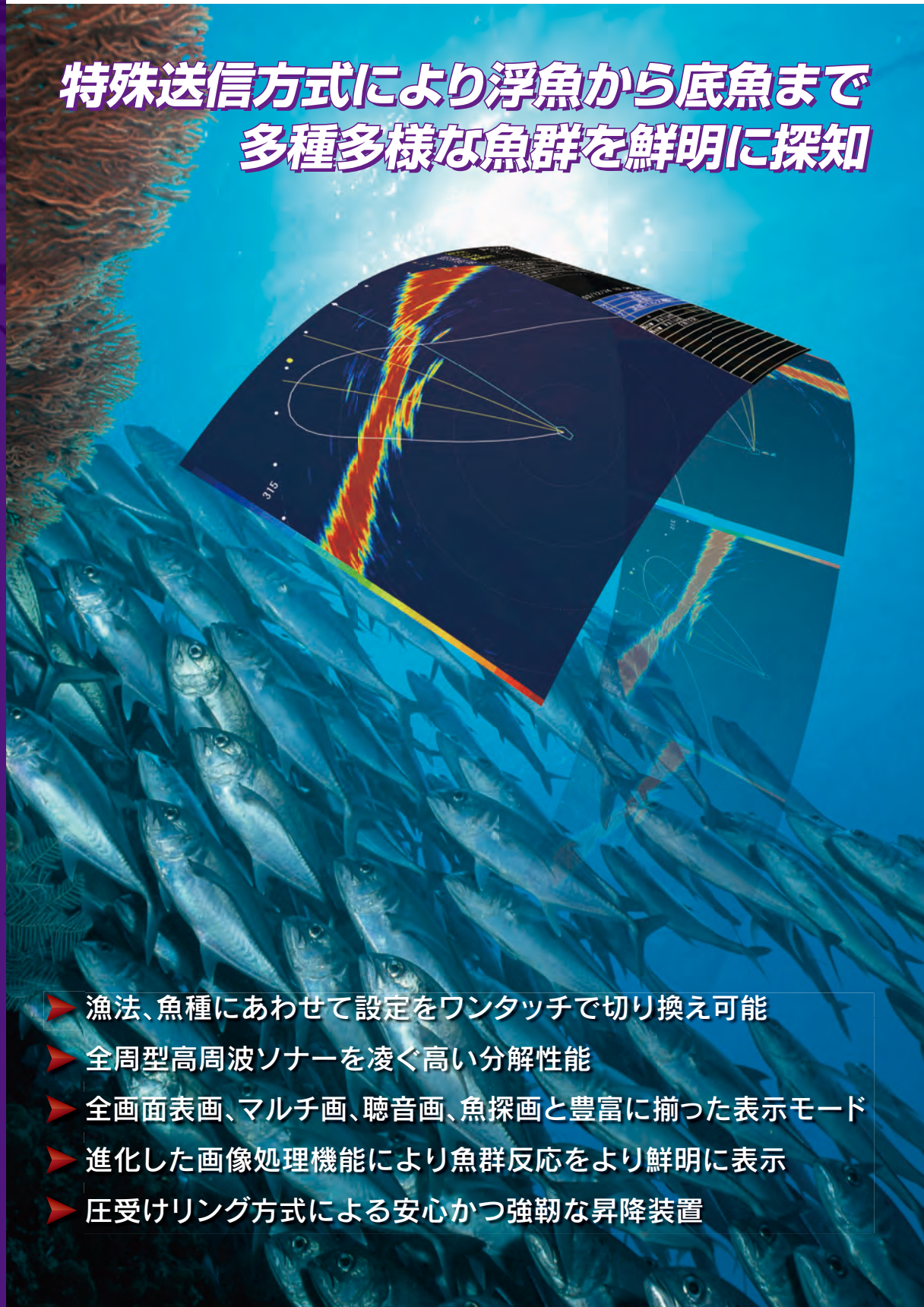


半周スキャニングソナー 3000シリーズ
半周・高周波・高分解能

KCH-3180

特殊送信方式により浮魚から底魚まで
多種多様な魚群を鮮明に探知



- ▶ 漁法、魚種にあわせて設定をワンタッチで切り換え可能
- ▶ 全周型高周波ソナーを凌ぐ高い分解性能
- ▶ 全画面表画、マルチ画、聴音画、魚探画と豊富に揃った表示モード
- ▶ 進化した画像処理機能により魚群反応をより鮮明に表示
- ▶ 圧受けリング方式による安心かつ強靱な昇降装置

KCH-3180仕様

- 表示** : TFT液晶カラーディスプレイによるPPI表示
表示器 : 19インチ液晶カラーディスプレイ
- 表示色**
 ソナー信号 : 32/16色表示(メニューによる切り替え)
 キャラクタ : 4色表示
 マーカ : 2色表示
- 表示モード**
 ソナー映像 : 3モード切替え可能(RM船首、RM真方向、TM真方向 *外部信号が必要)
 サブ併画 : 外部入力信号表示、聴音画像/魚探画像/魚群情報を切り替え表示
 併画機能
 ・全画面画像 : 全画面にソナー画像を表示
 ・マルチ画像 : ソナー映像上での任意の位置の4ヶ所を表示
- オフセンター(RMモード時)**
 オフセンター : 任意方向にオフセンター位置を設定可能
 旋回モード : 送受波器旋回時、送受波器の正面方向が画面中央になるよう表示
 セットモード : セット動作にて指定した方向が画面中央になるよう表示
- 画像補正** : 俯仰角に伴う画像の航跡距離補正の選択可能
航跡表示 : 航跡の表示ON/OFFを選択指定
自船マークリターン機能 : TMモード時、自船マークが画面の端に移動した場合には画面中央に自動復帰
表示マークの種類 : 自船マーク、航跡マーク、クロスラインカーサ、方位マーク、イベントマーク(3種類、最大各10個)、投網マーク、多重距離マーク、ネットマーク、聴音マーク、潮流マーク、セットマーク、魚群マーク、その他各種マーク

画面上メッセージ

- 標準装備による表示の種類
 ・ソナーレンジ、感度、俯角、昇降量、聴音方位、自船マークよりクロスカーサ迄の直距離、
 ・水平距離、深度、方位表示、自船マークからイベントマーク迄の各距離表示(1/2)、
 ・イベントマーク相互間の水平距離及び方位表示、標的移動速度、時計、その他
 周辺機器の接続による表示(オプション)
 ・潮流方向、潮流速度、船速(以上、潮流計など)、海底深度(魚探/深度計)、
 ・網深度及び網水温(ネットファインダー)、自船位置、船速及びその他(GPS機器など)、
 ・船首方位(ジャイロコンパス)、水温(水温計)

聴音

- 信号 : オペアンプ出力(オプションにてアンプ内蔵スピーカーが必要)
 周波数 : 800Hz
 聴音範囲 : 11°, 90°, 180° の選択が可能

映像範囲

- 水平ソナーレンジ: 内蔵レンジ
 150m, 200m, 250m, 300m, 400m, 500m, 600m, 700m,
 800m, 900m, 1000m, 1200m, 1400m, 1500m, 1600m,
 1800m, 2000m, 2500m, 3000m, 4000m, 5000m, 6000m,
 7000m, 8000m, 9000m, 10000m
 以上の中から10種を選択可能、オフセンター時は1.5倍(7000m以上は無し)

- 魚探レンジ : 50m, 100m, 150m, 200m, 300m, 400m, 500m, 600m, 800m,
 1000mの中から選択可能

その他の機能

クラッタ、弁別処理、干渉除去、TVG、AGC、RCG、可変ビーム幅(垂直、水平の指向角を可変)

送受信特性

- 送受信周波数
 KCH-3180 Pb : 163KHz(公称周波数)
 KCH-3180 Pc : 173Hz(公称周波数)
 KCH-3180 Pd : 184KHz(公称周波数)
 受信方式 : スーパーヘテロダイン方式
 送信モード : OMNIモード、RDTモード
 水平送信ビーム幅 : 水平360°, 垂直6° (-3dB全角)
 水平受信ビーム幅 : 水平6°, 垂直6° (-3dB全角)

外部信号入力

- NMEA 0183 (Ver1.5, Ver2.0, Ver3.0対応)
 緯度・経度(GGA, GLL)、船速・針路(VTG)、船首方位(HDT, HDM, HDG)、水温(MTW)、
 水深(DPT, DPS)、風向・風速(MWV, MWD)、流向・流速(CUR)
 その他 GC-21
 注) 機器により入力できないものもあります

俯角

0°~90° 機械式による可変

旋回

±175° 範囲 機械式による可変

昇降

- 昇降量 : 約1000m/m(LLタイプ)
 昇降時間 : 約25秒

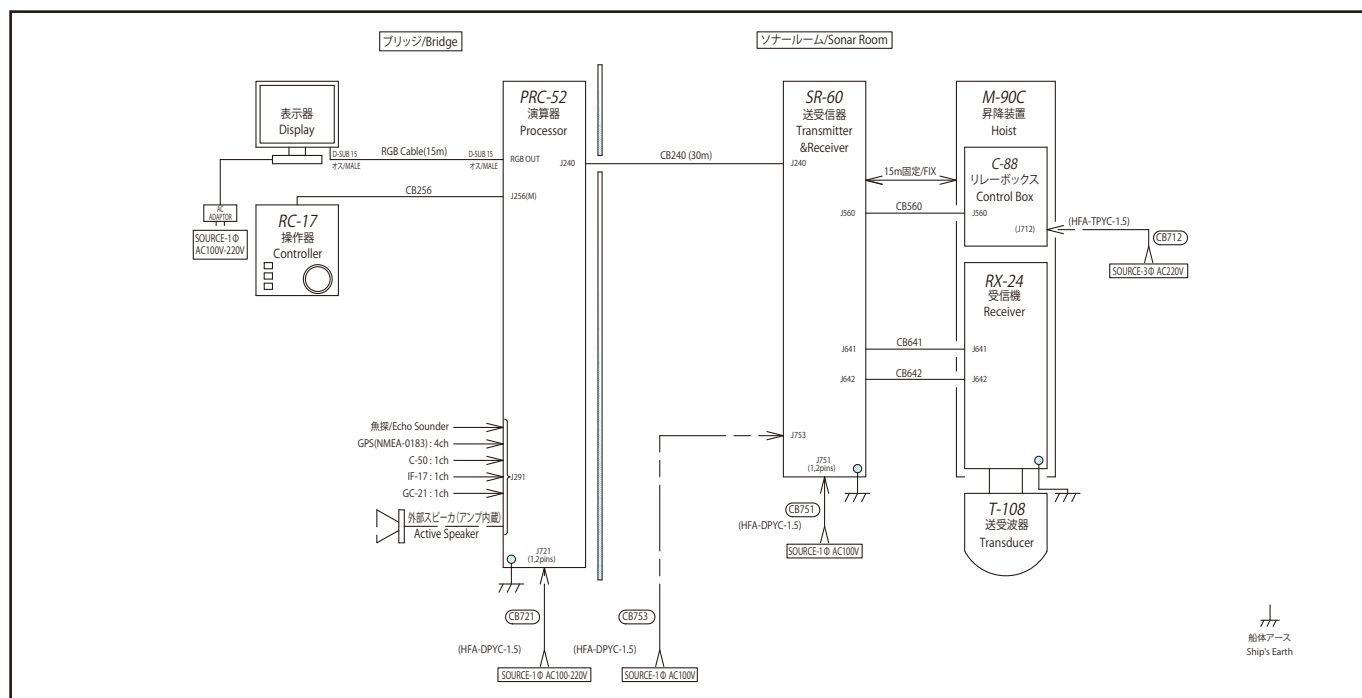
電源

- 受信 : 単相AC100V 600VA
 送信 : 単相AC100V 1500VA
 昇降装置(昇降時) : 3相AC220V 750VA
 演算部 : 単相AC100V~220V 400VA

外形寸法(W×H×D)及び重量

I-133型表示器	460mm×430mm×345mm	24Kg
RC-17型操作器	246mm×158mm×46mm	1Kg
PRC-52型演算器	280mm×450mm×388mm	21Kg
SR-60型送受信器	910mm×534mm×445mm	113Kg
RX-24型受信機	436mm×304mm×114mm	8Kg
M-90C-LL型昇降装置 (T-108型送受波器付)	690mm×2950mm×560mm	400Kg

※仕様および外観は改良のために変更することがあります。



⚠安全に関する注意:商品を安全にお使いいただくため、ご使用前に必ず「取扱説明書」をよくお読み下さい。

●カタログ記載商品の仕様および外観は、改良のため予告なく変更することがありますので、あらかじめご了承ください。



〒190-1295 東京都西多摩郡瑞穂町箱根ヶ崎東松原 19-6
 TEL 042-568-3200(代表) FAX 042-568-3300 Email: info@u-sonic.co.jp



東京支店 東京都西多摩郡瑞穂町箱根ヶ崎東松原 19-6
 海外営業部 同上
 長崎支店 長崎県長崎市恵美須町 6-9

TEL 042-568-3202 FAX 042-568-3302
 TEL 042-568-3208 FAX 042-568-3302
 TEL 095-821-5321 FAX 095-825-3673

ご利用は